

ПРИКАЗ

16 05 2022

№ ddd

Об утверждении Регламента по реализации процесса подключения (технологического присоединения) к централизованным системам холодного водоснабжения и/или водоотведения

На основании Постановления Правительства РФ от 30.11.2021 № 2130 «Об утверждении Правил подключения (технологического присоединения) объектов капитального строительства к централизованным системам горячего водоснабжения, холодного водоснабжения и (или) водоотведения, о внесении изменений в отдельные акты Правительства Российской Федерации и признании утратившими силу отдельных актов Правительства Российской Федерации и положений отдельных актов Правительства Российской Федерации»

ПРИКАЗЫВАЮ:

1. Утвердить и ввести в действие Регламент по реализации процесса подключения (технологического присоединения) к централизованным системам холодного водоснабжения и/или водоотведения (далее - Регламент) (Приложение).
2. Разместить Регламент на сайте ООО «Самарские коммунальные системы».
3. Отменить действие приказа от 10.07.2020 №316а «Об утверждении регламента по реализации процесса подключения (технологического присоединения) к централизованным системам холодного водоснабжения и/или водоотведения».
4. Контроль за исполнением настоящего приказа возложить на первого заместителя главного управляющего директора.

Главный управляющий директор



В.В. Бирюков

РЕГЛАМЕНТ
по реализации процесса подключения (технологического присоединения)
к централизованным системам холодного водоснабжения и (или) водоотведения

1. ОБЩИЕ ПОЛОЖЕНИЯ

1.1. Настоящий Регламент по реализации процесса подключения (технологического присоединения) к централизованным системам холодного водоснабжения и (или) водоотведения (далее – Регламент) определяет последовательность действий и порядок взаимодействия структурных подразделений ООО «Самарские коммунальные системы» при реализации подключения (технологического присоединения) проектируемых, строящихся, реконструируемых или построенных, но не подключенных к централизованным системам холодного водоснабжения и (или) водоотведения объектов капитального строительства (далее - объект капитального строительства), в том числе порядок выдачи технических условий подключения (технологического присоединения) объектов капитального строительства к централизованным системам холодного водоснабжения и (или) водоотведения, применяемых в целях архитектурно-строительного проектирования, и условия перераспределения (уступки права на использование) высвобождаемой подключенной мощности (нагрузки) объектов централизованных систем холодного водоснабжения и водоотведения, а также последовательность действий заявителя.

1.2. Настоящий Регламент является обязательным для исполнения структурными подразделениями исполнителя при организации работы с заявителями, имеющими намерение подключиться к централизованным системам холодного водоснабжения и (или) водоотведения.

1.3. Настоящий Регламент разработан в соответствии со следующими нормативно-правовыми актами:

- Градостроительным Кодексом Российской Федерации;
- Федеральным Законом Российской Федерации от 07.12.2011 №416-ФЗ «О водоснабжении и водоотведении»;
- Постановлением Правительства Российской Федерации от 13.05.2013 №406: «О государственном регулировании тарифов в сфере водоснабжения и водоотведения»;
- Постановлением Правительства РФ от 30.11.2021 №2130 "Об утверждении Правил подключения (технологического присоединения) объектов капитального строительства к централизованным системам горячего водоснабжения, холодного водоснабжения и (или) водоотведения, о внесении изменений в отдельные акты Правительства Российской Федерации и признании утратившими силу отдельных актов Правительства Российской Федерации и положений отдельных актов Правительства Российской Федерации";
- Типовыми договорами в области холодного водоснабжения и водоотведения, утвержденными Постановлением Правительства Российской Федерации от 29.07.2013 №645;
- Другими действующими на территории Российской Федерации нормативными актами.

1.4. Перечень используемых в Регламенте терминов и сокращений:

- Заявитель – лицо, обратившееся в организацию, осуществляющую холодное водоснабжение и (или) водоотведение, с заявлением о заключении договора о подключении (технологическом присоединении) к централизованной системе холодного водоснабжения и (или) водоотведения (далее соответственно - заявление о подключении, договор о подключении), в том числе субъект малого бизнеса.

- Исполнитель - организация, осуществляющая холодное водоснабжение и (или) водоотведение, владеющая на праве собственности или на ином законном основании

РСУ

объектами централизованных систем горячего водоснабжения, холодного водоснабжения и (или) водоотведения, к которым непосредственно или через технологически связанные (смежные) объекты централизованных систем горячего водоснабжения, холодного водоснабжения и (или) водоотведения иных лиц осуществляется подключение (технологическое присоединение) подключаемых объектов. Исполнителем может являться только организация, осуществляющая холодное водоснабжение и (или) водоотведение, владеющая на праве собственности или на ином законном основании объектами централизованных систем холодного водоснабжения и (или) водоотведения, к которым непосредственно осуществляется подключение, либо гарантирующая организация, определенная в отношении централизованной системы холодного водоснабжения и (или) водоотведения.

- ВС — водоснабжение.

- ВО — водоотведение.

- Договор о подключении - договоры о подключении (технологическом присоединении) объекта ТП к централизованным сетям холодного водоснабжения и (или) водоотведения.

- ЗП — задание на проектирование.

- ИП — инвестиционная программа исполнителя.

- Объект ТП — объект капитального строительства, в том числе водопроводная и (или) канализационная сеть и иные объекты, не являющиеся объектами капитального строительства (за исключением отдельных помещений объекта капитального строительства), в отношении которых осуществляется или планируется к осуществлению подключение (технологическое присоединение) к централизованным системам холодного водоснабжения и (или) водоотведения.

- Объект сети — камеры, колодцы, пожарные гидранты, запорно-регулирующая арматура и участки трубопроводов.

- ОДО — отдел документационного обеспечения.

- ОИВ — орган исполнительной власти.

- ОИ — отдел инвестиций.

- ПКС — производственно-коммерческая служба.

- ПЗП — плата за подключение.

- ПИР — проектно-изыскательские работы.

- ПСД — изыскания геодезические и геологические, рабочая документация, пояснительная записка, проект организации строительства, сметная документация, при необходимости — археологические изыскания.

- ПУ — прибор учета.

- ПТУ — производственно-техническое управление.

- СДО — сметно-договорной отдел управления капитального строительства и ремонта.

- ОПП — отдел подготовки производства.

- СМР — строительно-монтажные работы по выполнению мероприятий по подключению.

- СП — сбытовое подразделение.

- ТЗ — техническое задание на выполнение строительно-монтажных работ.

- ТО — технический отдел.

- ТП — технологическое присоединение.

- УКСиР — управление капитального строительства и ремонта.

- ЭП — эксплуатационные подразделения (ЦЭВС-1, ЦЭВС-2, ЦЭК).

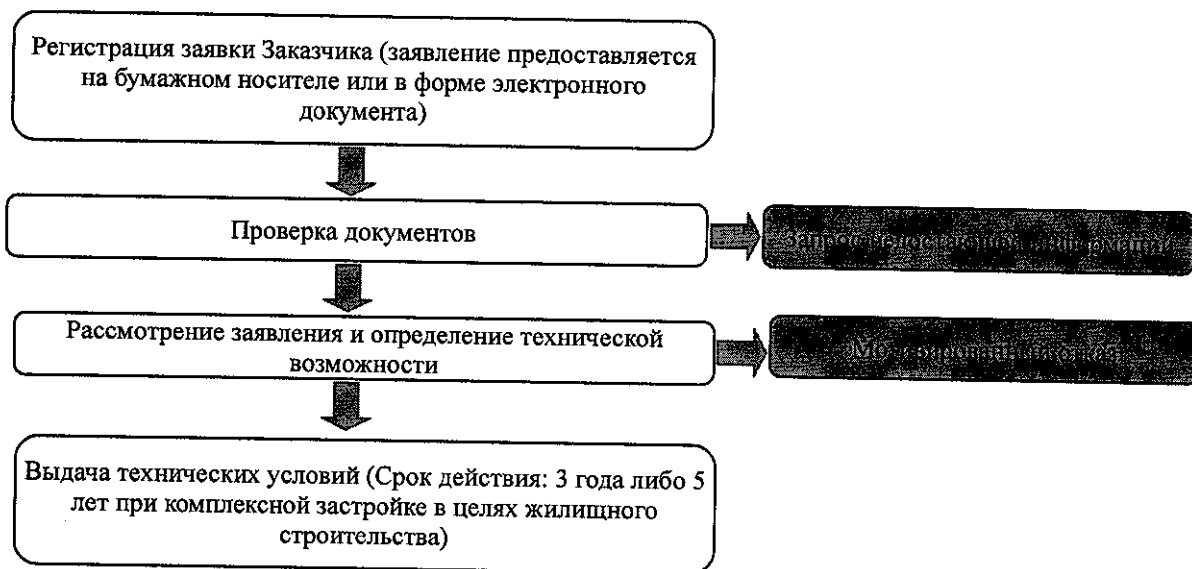
- ГГИСиГ — группа ГИС и гидравлики.

- АИАС ОСВВ — автоматизированная информационно-аналитическая система обслуживания сетей водоснабжения и водоотведения.

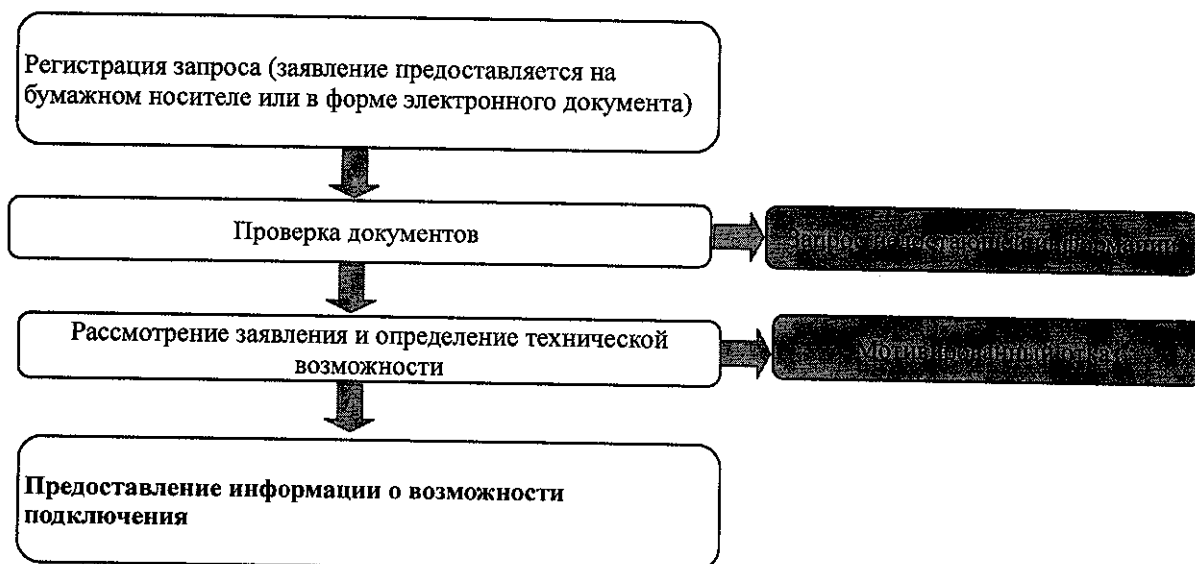
- ЭЭ — ООО «ЦО Эксперт».

2. БЛОК-СХЕМА БИЗНЕС-ПРОЦЕССА

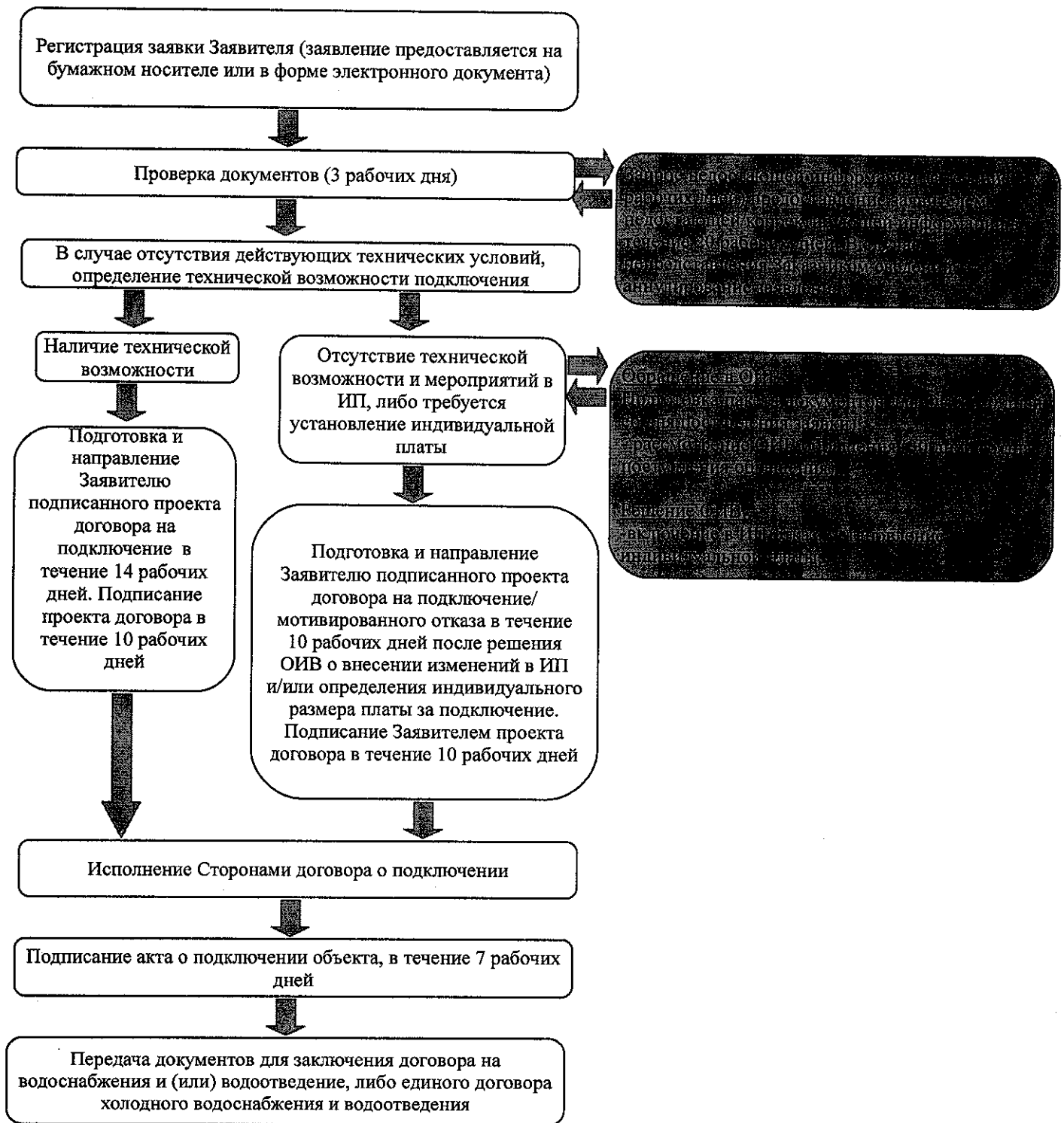
2. Выдача технических условий (7 рабочих дней с даты получения запроса)



Предоставление информации о возможности подключения объектов капитального строительства к централизованным системам холодного водоснабжения и (или) водоотведения для подготовки градостроительного плана земельного участка (5 рабочих дней со дня, следующего за днем получения такого запроса)



2.2. Проведение процедуры подключения
(не более 18 месяцев от даты заключения договора, если иной срок не определен условиями договора)



Срок подготовки и направления заявителю договора о подключении к централизованной системе холодного водоснабжения или (и) водоотведения (за исключением случаев, когда расчет стоимости ведется по индивидуальному проекту) — менее 14 рабочих дней, при условии наличия действующих технических условий и при условии подключения к сетям, находящимся на обслуживании исполнителя, а также полного комплекта поданных документов на заключение договора о подключении, в

полного комплекта поданных документов на заключение договора о подключении, в соответствии с п.26 Постановления Правительства РФ от 30.11.2021 N 2130 "Об утверждении Правил подключения (технологического присоединения) объектов капитального строительства к централизованным системам горячего водоснабжения, холодного водоснабжения и (или) водоотведения, о внесении изменений в отдельные акты Правительства Российской Федерации и признании утратившими силу отдельных актов Правительства Российской Федерации и положений отдельных актов Правительства Российской Федерации".

Срок подготовки и направления заявителю договора о подключении к централизованной системе холодного водоснабжения или (и) водоотведения для субъектов малого предпринимательства — ориентировочно 10 рабочих дней, при условии наличия действующих технических условий и при условии подключения к сетям, находящимся на обслуживании исполнителя, а также полного комплекта поданных документов на заключение договора о подключении, в соответствии с п.26 Постановления Правительства РФ от 30.11.2021 №2130 "Об утверждении Правил подключения (технологического присоединения) объектов капитального строительства к централизованным системам горячего водоснабжения, холодного водоснабжения и (или) водоотведения, о внесении изменений в отдельные акты Правительства Российской Федерации и признании утратившими силу отдельных актов Правительства Российской Федерации и положений отдельных актов Правительства Российской Федерации".

В случае отсутствия действующих технических условий, полного комплекта документов на заключение договора о подключении, срок подготовки и направления заявителю договора о подключении в течение 20 рабочих дней после предоставления полного комплекта документов, как предусмотрено Постановлением Правительства РФ от 30.11.2021 N 2130.

Срок выдачи заявителю акта о подключении (технологическом присоединении) к централизованной системе холодного водоснабжения или (и) водоотведения — менее 7 рабочих дней, при условии наличия действующего договора о подключении и выполнении условий подключения (технологического присоединения) заявителем и исполнителем.

Подключение к централизованным системам холодного водоснабжения и (или) водоотведения осуществляется в следующем порядке:

- а) направление заявителем исполнителю запроса о выдаче технических условий (при необходимости) и выдача заявителю технических условий в случаях и в порядке, которые установлены настоящими Правилами;
- б) направление заявителем исполнителю заявления о подключении;
- в) заключение договора о подключении;
- г) выполнение мероприятий по подключению, предусмотренных договором о подключении;
- д) подписание заявителем и исполнителем акта о подключении.

3. ПОРЯДОК РЕАЛИЗАЦИИ

Наименование	Описание
3.1. Выдача технических условий	
3.1.1. Регистрация запроса о выдаче ТУ	Прием и регистрация запроса на выдачу ТУ, оформленного по форме, согласно приложению №1 Постановления Правительства РФ от 30.11.2021 №2130.
3.1.2. Проверка документов/запрос недостающей информации	Ввод данных об объекте ТП, заявителе, запрашиваемых нагрузках.
3.1.3. Рассмотрение запроса (определение возможности подключения)	Проверка запроса и прилагаемых документов на предоставление в полном объеме, согласно п.13 и 14 Постановления Правительства РФ от 30.11.2021 №2130 и, в случае не предоставления в полном объеме, направление заявителю мотивированного отказа.
3.1.4. Формирование и выдача ТУ/ Формирование мотивированного отказа о выдаче ТУ	Определение технической возможности подключения объекта ТП заявителя:
3.1.5. Контроль обработки запросов о выдаче ТУ	- формирование технических условий в случае положительного заключения; - формирование причин отказа, в случае отсутствия технической возможности; Формирование текста ТУ, регистрация ТУ, регистрация выдачи ТУ. Формирование отчетов (ведомостей).
3.2. Предоставление информации о возможности подключения объекта строительства к централизованным системам холодного водоснабжения и (или) водоотведения для подготовки градостроительного плана земельного участка	
3.2.1. Регистрация запроса о предоставлении информации	Прием и регистрация запроса о предоставлении информации о возможности подключения.
3.2.2. Рассмотрение запроса (определение возможности подключения)	Ввод данных об объекте ТП, запрашиваемых нагрузках. Определение технической возможности подключения.
3.2.3. Формирование и выдача информации о возможности подключения	Формирование текста, регистрация информации, регистрация выдачи информации. Формирование отчетов (ведомостей).
3.2.4. Контроль обработки запросов о выдаче информации	
3.3. Проведение процедуры подключения (технологического присоединения)	
3.3.1. Подготовка и заключение договора о подключении	Прием и регистрация заявления о подключении (технологическом присоединении), оформленного по форме согласно приложению №2 ПП РФ от 30.11.2021 N 2130.
3.3.2. Исполнение договора о подключении в части выполнения исполнителем мероприятий по подключению (технологическому присоединению) - ПИР	Формирование условий подключения, перечня мероприятий по подключению, определения размера платы за подключение (приложения к договору). Ввод условий договора, формирование текста договора. Регистрация информации об оплатах. Исполнение сторонами условий договора для создания технической возможности подключения. Формирование отчетов (ведомостей).
3.3.3. Исполнение договора о подключении в части выполнения заявителем мероприятий по подключению (ТП) - СМР	
3.3.4. Подписание акта о подключении (технологическом присоединении) объекта ТП	Регистрация информации об оплатах, произведенных по договору о подключении. Оформление акта о подключении: после подтверждения поступления всех документов по

РРР

		<p>технадзору – выполнения мероприятий по подготовке внутриплощадочных и (или) внутридомовых сетей и оборудования, выполнения мероприятий по промывке и дезинфекции внутриплощадочных и (или) внутридомовых сетей и оборудования, результатов анализа качества воды, допуска узла учета в эксплуатацию по результатам проверки, осуществления фактического подключения объекта ТП к системе ВС и (или) ВО, определения границ балансовой принадлежности и эксплуатационной ответственности.</p>
3.2.5.	<p>Заключение договора холодного водоснабжения и/или водоотведения либо единого договора холодного водоснабжения и водоотведения.</p>	<p>Направление оферты типовой формы договора (Постановление Правительства РФ №645 от 29.07.2013), подписание основного текста договора для учета потенциального абонента в базе данных договорного отдела СП.</p>

Целевые (контрольные) показатели:

- соблюдение сроков основных этапов подготовки ТУ;
- соблюдение сроков предоставления информации о возможности подключения;
- соответствие запрашиваемых нагрузок расчетной гидравлической модели;
- соблюдение сроков основных этапов подготовки договора о подключении (технологическом присоединении) и реализации мероприятий, в том числе для субъектов малого предпринимательства;
- выдача ТУ и предоставление информации о возможности подключения осуществляется без взимания платы;
- соблюдение сроков по выдаче акта о подключении.

4. Предоставление информации о возможности подключения объектов капитального строительства к централизованным системам холодного водоснабжения и (или) водоотведения для подготовки градостроительного плана земельного участка

Этап	Ответственное подразделение	Мероприятия	Срок исполнения
4.1. Регистрация запроса о предоставлении информации о возможности подключения	ОДО	ОДО принимает и обрабатывает запросы о предоставлении информации о возможности подключения, поданные на бумажном носителе или в форме электронного документа. Присваивает входящий номер и указывает дату приема запроса документов заявителя. Направляет зарегистрированный запрос и документы заявителя в ТО не позднее следующего дня после поступления заявления.	Не позднее следующего дня после регистрации запроса
4.2. Рассмотрение запроса, формирование и выдача информации для	ТО, ПТУ ГГИСИГ ЭП	ТО при взаимодействии с другими подразделениями рассматривает документы на предмет определения возможности подключения и необходимости выполнения мероприятий; - определяет возможные точки подключения объекта ТП заявителя к сетям ВС и/или ВО исполнителя на основании гидравлического расчета;	5 рабочих дней со дня регистрации запроса

7/11

<p>подготовки градостроительно го земельного участка</p>		<p>- формирует текст информации и возможности подключения; - подписанный и зарегистрированный документ направляется заявителю. В составе информации содержится: - информация о возможности подключения к централизованным системам холодного водоснабжения и (или) водоотведения; - срок, в течение которого правообладатель земельного участка может обратиться к исполнителю в целях заключения договора о подключении. Указанный срок — 1 год со дня предоставления информации о возможности подключения; - максимальная мощность (нагрузки) в возможных точках подключения.</p>	
----------------------------------------------------------	--	------------------------------------------------------------------------------------------------------------------------------------------------------------------------------------------------------------------------------------------------------------------------------------------------------------------------------------------------------------------------------------------------------------------------------------------------------------------------------------------------------------------------------------------------------------------------------------------------------------------------------------------------------	--

5. ВЫДАЧА ТЕХНИЧЕСКИХ УСЛОВИЙ

Этап	Ответственно подразделение	Мероприятия	Срок исполнения
5.1. Регистрация запроса на выдачу ТУ	ОДО	<p>ОДО принимает и обрабатывает запрос, направленный заявителем по форме, согласно приложению №1 ПП РФ от 30.11.2021 N 2130, на бумажном носителе или в форме электронного документа посредством единого портала или официального сайта исполнителя, в том числе посредством преадресации на единый портал. Присваивает входящий номер и указывает дату приема документов заявителя. Направляет зарегистрированный запрос и документы заявителя в ТО не позднее следующего дня после поступления заявления. Сотрудник ОДО вносит соответствующие сведения в файловую структуру (Реестр заявок, Технические условий (ТУ) и договоров на подключение к ВС и (или) ВО - далее «Модуль Контрагенты») на сервере исполнителя в программе АИАС ОСВВ для учета запросов заявителей и документации, связанной с запросом.</p>	Не позднее следующего дня после регистрации запроса
5.2. Проверка документов/запрос недостающей информации	ТО	<p>ТО рассматривает полученные запросы, проверяет их на предмет содержания требуемой информации в запросе. В случае соответствия требуемой информации комплект документов заявителя рассматривается на предмет определения возможности либо отсутствия технической возможности подключения. В случае несоответствия запроса или прикладываемых заявителем документов, согласно п.13 и 14 ПП РФ от 30.11.2021 №2130, сотрудник ТО готовит мотивированный отказ заявителю в той же форме, в которой был предоставлен запрос о необходимости предоставления недостающих (откорректированных по замечаниям) документов.</p>	3 рабочих дня со дня регистрации запроса
5.3.1 Рассмотрение	ТО	<p>ТО при взаимодействии с другими подразделениями рассматривает документы</p>	7 рабочих дней со дня

РД

	запроса (формирование и выдача ТУ) формирование мотивированного отказа)	ПТУ ГТИСиГ ЭП	<p>на предмет определения возможности подключения и необходимости выполнения мероприятий:</p> <ul style="list-style-type: none"> - определяет возможные точки подключения объекта ТП заявителя к сетям ВС и (или) ВО исполнителя на основании гидравлического расчета; - готовит информацию о необходимых мероприятиях для обеспечения технической возможности подключения; - формирует текст ТУ и (или) мотивированный отказ; - подписанный и зарегистрированный документ направляется заявителю, в той же форме, в которой был предоставлен запрос. <p>ТУ содержит информацию согласно п.17 ПП РФ от 30.11.2021 №2130.</p> <p>Срок действия ТУ устанавливается не менее чем на 3 года, а при комплексном развитии территории – не менее чем на 5 лет.</p> <p>В случае, если в течение 12 календарных месяцев (при комплексном развитии территории в течение 36 календарных месяцев) со дня выдачи ТУ заявителем не будет подано заявление о подключении, срок действия ТУ прекращается.</p> <p>В случае заключения договора о подключении ТУ, являющиеся приложением к договору, действуют до окончания срока действия такого договора.</p>	регистрации запроса
5.3.2	Рассмотрение запроса (формирование и выдача ТУ) формирование мотивированного отказа), в случае если подключение осуществляется через технологические связанные объекты централизованных систем холодного водоснабжения и (или) водоотведения	ТО ПТУ ГТИСиГ ЭП	<p>В случае, если подключение осуществляется через технологически связанные (смежные) объекты централизованных систем холодного водоснабжения и (или) водоотведения, ТО направляет запрос смежному владельцу. В случае получения от смежного владельца отказа в выдаче технических условий, ТО выдает технические условия от сетей, находящихся на обслуживании исполнителя.</p>	7 рабочих дней со дня регистрации запроса

АВВ

6. ПРОВЕДЕНИЕ ПРОЦЕДУРЫ ПОДКЛЮЧЕНИЯ

6.1. Подготовка и заключение договора

Этап	Ответственное подразделение	Мероприятия	Срок исполнения
6.1.1. Прием регистрации заявления о подключении (технологическом присоединении)	ОДО	<p>ОДО принимает и обрабатывает заявление, направленное заявителем по форме, согласно приложению №2 ИП РФ от 30.11.2021 N 2130, на бумажном носителе или в форме электронного документа посредством единого портала или официального сайта исполнителя, в том числе посредством переадресации на единый портал, а также заявления от лиц, осуществляющих предпринимательскую деятельность, поданных через многофункциональный центр (МФЦ). Присваивает входящий номер и указывает дату приема документов заявителя. Направляет зарегистрированный запрос и документы заявителя в ТО не позднее следующего рабочего дня после поступления заявления.</p> <p>Сотрудник ОДО, вносит соответствующие сведения в файловую структуру (Реестр заявок, Технические условий и договоров на подключение к ВС и (или) ВО - далее «Модуль Контрагенты») на сервере исполнителя в программе АИАС ОСВВ для учета заявок заявителей и документации, связанной с запросом.</p>	<p>Не позднее следующего рабочего дня после регистрации заявления</p>
6.1.2. Проверка соответствия комплектности документов заявителя	ТО	<p>При получении заявления, ТО формирует файловую структуру (Реестр заявок, Технические условий (ТУ) и договоров на подключение к ВС и/или ВО) «Модуль договоров» на сервере исполнителя в программе АИАС ОСВВ для учета заявок Заявителей и документации, связанной с запросом.</p> <p>Сотрудник ТО рассматривает документы, анализирует их содержание, проверяет их на соответствие требованиям, указанным в п.26 ИП РФ от 30.11.2021 №2130 и соответствие представленного баланса водопотребления и водоотведения техническим параметрам подключаемого объекта, целям обеспечения пожаротушения.</p> <p>В случае, если подключаемый объект размещен вне зоны деятельности гарантирующей организации, являющейся исполнителем, исполнитель вправе отказать заявителю в заключении договора о подключении.</p> <p>В случае непредставления заявителем сведений и документов, указанных в пунктах 25 и 26 ИП РФ от 30.11.2021 №2130, в полном объеме, или при несоответствии представленного баланса водопотребления и водоотведения техническим параметрам подключаемого объекта, целям обеспечения пожаротушения сотрудник ТО в течение 3 рабочих дней со дня регистрации</p>	<p>3 рабочих дня со дня регистрации заявления</p> <p>Для субъектов малого предпринимательства (ориентировочно 2 рабочих дня со дня регистрации заявления)</p>

АВВ

			<p>заявления о подключении направляет заявителю уведомление о необходимости в течение 20 рабочих дней со дня его получения представить недостающие сведения и (или) документы и приостанавливает рассмотрение заявления о подключении на срок до получения недостающих сведений и (или) документов.</p> <p>В случае непредставления заявителем недостающих сведений и (или) документов в течение 20 рабочих дней со дня получения указанного уведомления исполнитель вправе аннулировать заявление о подключении и уведомить об этом заявителя в течение 3 рабочих дней со дня принятия решения об аннулировании указанного заявления.</p>	
6.1.3.1. Определение технической возможности подключения	ТО ГГИСиГ ЭП		<p>В случае отсутствия действующих технических условий, ТО при взаимодействии с другими подразделениями рассматривает документы на предмет определения возможности подключения и необходимости выполнения мероприятий:</p> <ul style="list-style-type: none"> - готовит информацию о возможных точках подключения объекта ТП Заявителя к сетям ВС и (или) ВО исполнителя на основании гидравлического и аналитического расчета; - выполняет подбор диаметров проектируемых трубопроводов ВС и (или) ВО; - формирует технические требования: к объектам ТП и мероприятиям заявителя и исполнителя, к проектированию ПУ. <p>Группа ГИС и гидравлики готовит информацию о состоянии сетей и оборудования, к которым планируется осуществить подключение, о гарантированном и максимальном напоре ВС в точке подключения объекта ТП, об отметке лотков ВО в точке подключения и вносит соответствующие сведения в «Модуль реестр документов».</p> <p>По результатам расчетов и анализа информации сотрудник ТО при взаимодействии с другими подразделениями (путем направления соответствующих запросов) готовит заключение о наличии или отсутствии технической возможности либо о необходимости применения и установления индивидуальной платы за подключение (технологическое присоединение).</p> <p>Сотрудник ТО вносит соответствующие сведения в файловую структуру – «Модуль договоров».</p>	<p>5 рабочих дней со дня регистрации заявления с полным пакетом документов.</p> <p>Для субъектов малого предпринимательства (ориентировочно 3 рабочих дня со дня регистрации заявления с полным комплектом документов).</p>
6.1.3.2. Определение условий подключения,	ТО ГГИСиГ ЭП		<p>В случае наличия технической возможности подключения для осуществления подключения объектов ТП заявителя исполнителю необходимо провести мероприятия по созданию (реконструкции) объектов централизованной системы</p>	<p>3 рабочих дня с момента определения технической</p>

АВУ

<p>мероприятий по подключению и определению размера платы</p>	<p>холодного водоснабжения и/или водоотведения, не связанные с увеличением мощности централизованной системы, а так же при наличии в ИП мероприятий, обеспечивающих техническую возможность, ТО формирует условия подключения и перечень мероприятий по подключению объекта ТП к централизованной системе.</p> <p>Плата за подключение (технологическое присоединение) рассчитывается исполнителем, исходя из установленных тарифов на подключение (технологическое присоединение) с учетом величины подключаемой (технологически присоединяемой) нагрузки и расстояния от точки подключения (технологического присоединения) объекта ТП заявителя до точки подключения (технологического присоединения) водопроводных и (или) канализационных сетей к централизованной системе холодного ВС и (или) ВО.</p> <p>Сотрудник ТО вносит соответствующие сведения в файловую структуру – «Модуль договоров».</p>	<p>возможности.</p> <p>Для субъектов малого предпринимательства (ориентировочно 2 рабочих дня с момента определения технической возможности).</p>
<p>6.1.3.3. Определение технической возможности подключения, формирование/определение условий подключения, мероприятий по подключению и определения размера платы в индивидуальном порядке</p>	<p>ТО ГГИСиГ ЭП УКСиР ОИ</p>	<p>30 календарных дней с момента получения заявки с полным пакетом документов с учетом этапа определения технической возможности, в т.ч.: ТО, ГГИСиГ, ЭП - 6 рабочих дней, ОИ - 2 рабочих дня, УКСиР - 12 - 14 рабочих дней.</p> <p>В случае, предусмотренном действующим законодательством, плата за подключение может быть установлена в индивидуальном порядке, приказом органа регулирования тарифов.</p> <p>Для установления индивидуальной платы за подключение ТО при взаимодействии с другими подразделениями готовит исходные данные по типовой форме (Приложение) с точками подключения к сетям водоснабжения и (или) водоотведения и передает в УКСиР для определения стоимости работ по строительству сетей водоснабжения и (или) водоотведения. УКСиР определяет стоимость работ по выполнению мероприятий исполнителя и в электронном виде передает в ОИ выполненный сметный расчет для подготовки расчета платы за подключение и сопроводительные документы – пояснения к расчету размера платы, ТЗ или исходные данные, схему трассу сетей водоснабжения и (или) водоотведения. Пакет документов ОИ направляет в орган тарифного регулирования для установления индивидуальной платы и передает сведения (дату направления документов) в ТО.</p> <p>По результатам подготовки информации сотрудник УКСиР вносит информацию о стоимости работ и передаче документов в ОИ, так же сотрудник ТО вносит сведения/дату направления в орган тарифного регулирования запроса на установление индивидуального тарифа, в файловую структуру – «Модуль договоров».</p>

788

6.1.3.4.	<p>Определение технической возможности подключения</p> <p>технической возможности подключения, формирования/определение условий подключения, мероприятий по подключению и определению размера платы</p>	<p>ТО ГГИСиГ ЭП УКСиР ОИ</p>	<p>В случае, если отсутствует техническая возможность подключения для осуществления подключения объектов ТП заявителя исполнителю необходимо провести мероприятия, направленные на увеличение мощности централизованной системы холодного водоснабжения и (или) водоотведения (мероприятия, обеспечивающие техническую возможность подключения, отсутствуют в инвестиционной программе), и (или) объем запрашиваемой заявителем нагрузки превышает предельный уровень, в т.ч. установленный актом субъекта РФ, подключение осуществляется по индивидуальному проекту (плата за подключение (ТП) устанавливается органом регулирования тарифов индивидуально). Для установления индивидуальной платы за подключение ТО при взаимодействии с другими подразделениями готовит исходные данные по типовой форме (Приложение) с точками подключения к сетям водоснабжения и/или водоотведения и передает в УКСиР для определения стоимости работ по строительству сетей водоснабжения и/или водоотведения. УКСиР определяет стоимость работ по выполнению мероприятий исполнителя (в том числе СДО готовит документы в течение 7 рабочих дней) и в электронном виде передает в ОИ выполненный сметный расчет для подготовки расчета платы за подключение и сопроводительные документы – пояснения к расчету размера платы, ТЗ или исходные данные, схему трассы сетей водоснабжения и/или водоотведения. Пакет документов ОИ направляет в орган тарифного регулирования для установления индивидуальной платы и передает сведения (дату направления документов) в ТО.</p> <p>По результатам подготовки информации сотрудник УКСиР вносит информацию о стоимости работ и передаче документов в ОИ, а так же сотрудник ТО вносит сведения/дату направления в орган тарифного регулирования запроса на установление индивидуального тарифа, в файловую структуру – «Модуль договоров».</p>	<p>30 календарных дней с момента получения заявки с полным пакетом документов с учетом этапа определения технической возможности, в т.ч.: ТО, ГГИСиГ, ЭП - 6 рабочих дней, ОИ - 2 рабочих дня, УКСиР - 12 - 14 рабочих дней.</p>
6.1.3.5	<p>Определение технической возможности подключения, формирования/определение условий подключения,</p>	<p>ТО ГГИСиГ ЭП</p>	<p>В случае если подключение подключаемого объекта к централизованной системе холодного водоснабжения и (или) водоотведения осуществляется (с учетом места нахождения подключаемого объекта, его параметров и технической возможности его подключения) через технологически связанные (смежные) объекты централизованной системы холодного водоснабжения или водоотведения, принадлежащие на праве собственности или на ином законном основании смежному владельцу, заключение договора о подключении осуществляется исполнителем только после получения от смежного владельца в</p>	<p>20 рабочих дней</p>

1000

<p>мероприятий по подключению и определению размера платы через сети, принадлежащие смежному владельцу</p>		<p>письменной форме согласия на подключение через принадлежащие смежному владельцу объекты централизованных систем холодного водоснабжения и (или) водоотведения.</p> <p>В случае, указанном в абзаце первом настоящего пункта, сотрудник ТО направляет смежному владельцу запрос о предоставлении его согласия на подключение через принадлежащие смежному владельцу объекты централизованных систем холодного водоснабжения и (или) водоотведения (с указанием в запросе планируемые точки присоединения, точки подключения, разрешаемого заявителем отбора объема холодной воды, режима водопотребления (отпуска), режима отведения сточных вод).</p> <p>Если смежный владелец является организацией осуществляющей холодное водоснабжение и (или) водоотведение, или транзитной организацией, он не вправе отказать в подключении через принадлежащие ему объекты централизованных систем холодного водоснабжения и (или) водоотведения, за исключением отсутствия технической возможности подключения, определяемой в соответствии с пунктом 44 ПП РФ от 30.11.2021 №2130.</p> <p>При получении исполнителем отказа смежного владельца в согласовании подключения через принадлежащие ему объекты централизованных систем холодного водоснабжения и (или) водоотведения или при неполучении в течение 5 рабочих дней со дня направления исполнителем смежному владельцу запроса, указанного в абзаце первом настоящего пункта, ответа от смежного владельца, сотрудник ТО в срок не позднее 20 рабочих дней со дня получения от заявителя заявления о подключении уведомляет об этом заявителя в письменной форме с одновременным направлением заявителю проекта договора о подключении с определением точки присоединения к существующим объектам централизованных систем холодного водоснабжения и (или) водоотведения, принадлежащих исполнителю (с учетом требований пунктов 48 - 57 ПП РФ от 30.11.2021 №2130).</p>	
<p>6.1.4. Составление и подписание договора о подключении (ТП)</p>	<p>ТО</p>	<p>ТО в течение 1 рабочего дня после формирования «Условий подключения (технологического присоединения)» и определения/установления стоимости подключения готовит текст проекта договора о подключении по типовой форме с приложениями (отдельно ВС, отдельно ВО) и размещает в СЭД для согласования и утверждения.</p> <p>Согласование проекта договора выполняется всеми ключевыми службами,</p>	<p>2 рабочих дня после формирования условий подключения, определения мероприятий по подключению и</p>

182

задействованными в подготовке и реализации договора, параллельно в течение 2 рабочих дней. При наличии замечаний сотрудник ТО осуществляет их устранение в срок, не позднее 1 рабочего дня.

Подписанный договор регистрируется в СЭД и передается заявителю (наочно либо сопроводительным письмом с уведомлением о вручении, либо через «Личный кабинет» на сайте исполнителя). Сотрудник ТО вносит в файловую структуру - «Модуль договоров» соответствующие изменение статуса заявления о подключении.

Заявитель подписывает 2 экземпляра проекта договора о подключении в течение 10 рабочих дней со дня получения подписанного исполнителем проекта договора о подключении и направляет в указанный срок один экземпляр исполнителю с приложением к нему документов, подтверждающих полномочия лица, подписавшего проект договора о подключении (если такие документы не приложены к заявлению о подключении). Датой заключения договора является дата получения исполнителем оформленного заказчиком договора о подключении, которая проставляется в договоре, информация о получении и дате начала действия договора направляется исполнителю (или вариант — исполнитель приносит оба договора, на которых проставляется дата получения оформленного договора исполнителем).

В случае несогласия с представленным проектом договора о подключении заявитель в течение 10 рабочих дней со дня получения подписанного исполнителем проекта договора о подключении направляет исполнителю мотивированный отказ от подписания проекта договора о подключении, к которому прилагает при необходимости протокол разногласий.

При направлении заявителем мотивированного отказа от подписания проекта договора о подключении и протокола разногласий исполнитель обязан в течение 10 рабочих дней со дня получения мотивированного отказа рассмотреть его, принять меры по урегулированию разногласий и направить заявителю для подписания новый проект договора о подключении.

В случае не направления заявителем исполнителю подписанного проекта договора о подключении либо мотивированного отказа от подписания договора о подключении исполнитель вправе по истечении 20 рабочих дней со дня направления заявителем подписанного исполнителем проекта договора о подключении аннулировать заявление о подключении и уведомить об этом

размера платы

либо

не более 10 рабочих дней после

установления ОИВ

индивидуального

размера платы.

РД

заявителя в течение 3 рабочих дней со дня принятия решения об аннулировании указанного заявления.

В случае аннулирования заявления о подключении для заключения договора о подключении заявитель вправе повторно обратиться к исполнителю с заявлением о подключении, при этом повторного представления документов, предусмотренных пунктом 26 ПП РФ от 30.11.2021 N 2130, тому же исполнителю не требуется (если фактические обстоятельства на день подачи нового заявления о подключении по сравнению с указанными в представленных ранее документах не изменились и являются актуальными на день повторного представления).

Исполнитель представляет заявителю подписанный проект договора о подключении в течение 20 рабочих дней со дня получения повторного обращения.

Если договор о подключении заключается в бумажной форме, то он считается заключенным со дня получения исполнителем подписанного заявителем экземпляра договора о подключении, если иное не предусмотрено договором о подключении.

В случае, если договор о подключении подписывается с использованием электронной цифровой подписи, то он считается заключенным с момента подписания его заявителем. При этом оформление договора дополнительно на бумажном носителе не требуется.

Договор о подключении подписывается заявителем (юридическим лицом, индивидуальным предпринимателем) усиленной квалифицированной электронной подписью. Договор о подключении может быть подписан заявителем (физическим лицом) простой электронной подписью, ключ которой получен в соответствии с Правилами использования простой электронной подписи при оказании государственных и муниципальных услуг, утвержденными постановлением Правительства Российской Федерации от 25 января 2013 г. № 33 "Об использовании простой электронной подписи при оказании государственных и муниципальных услуг", или усиленной неквалифицированной электронной подписью физического лица, сертификат ключа проверки которой создан и используется в инфраструктуре, обеспечивающей информационно-технологическое взаимодействие информационных систем, используемых для предоставления государственных и муниципальных услуг в электронной форме.

185

6.1.5.	Уведомление о подписании договора о подключении (ТП /дополнительного соглашения)	ТО	Сотрудник ТО в течение 1 рабочего дня от даты получения подписанного заявителем договора о подключении / дополнительного соглашения к договору о подключении направляет уведомление в УКСиР, ОИ и ПКС.	1 рабочий день с даты получения исполнителем оформленного заявителем договора
6.1.6.	Выдача бухгалтерских документов	ПКС	<p>Специалист ПКС после выгрузки в базу 1С выписывает счет на оплату в соответствии с условиями договора.</p> <p>Специалист ПКС вносит данные в реестр договоров.</p> <p>Подписанный и скрепленный печатью счет выдается заявителю нарочно (на копии счета берется подпись с расшифровкой, должность и дата получения счета) или высылается на электронную почту.</p>	1 рабочий день с даты получения исполнителем оформленного заявителем договора
6.1.7.	Отслеживание о внесении платы за подключение заявителем	ОИ ТО ЮО	<p>ОИ фиксирует фактическое внесение заявителем платы за подключение на расчетный счет исполнителя. По запросу куратора договора ОИ направляет информацию о фактически произведенных оплатах. При необходимости, ОИ выполняет расчет начисления пеней. В случае нарушения сроков оплаты и (или) отсутствия платы за подключение в установленные договором о подключении сроки, ТО направляет заявителю уведомление о необходимости исполнения обязательств о внесении платы за подключение. В случае бездействия со стороны заявителя, информация от ТО направляется в ЮО для передачи дела в суд для принудительного взыскания задолженности и процентов.</p>	

100

6.2. Исполнение договора о подключении в части выполнения мероприятий по подключению

Этап	Ответственное подразделение	Мероприятия	Срок исполнения
Мероприятия по строительству сетей водоснабжения и (или) водоотведения для частного сектора и (или) юридических лиц с вводом до Дн-50 мм и канализационным выпуском до Дн-160 мм выполняются собственными силами заявителя или исполнителем (хозяйственным способом).			В сроки, установленные договором о подключении
6.2.1. Проектирование мероприятий технологического присоединения (ПСД)			
6.2.1.1. Подготовка ЗП на проектирование мероприятий технологического присоединения	УКСИР	УКСИР при взаимодействии с другими подразделениями исполнителя: - после предоставления ОИ информации о поступившей от заявителя оплаты от заявителя технологического информции о готовит проект ЗП на разработку ПСД мероприятий технологического информции о присоединения и работ, необходимых для разработки ПСД, осуществляется внесением заявителем выполнение схемы границ предполагаемых к использованию земель или части земельного участка на кадастровом плане территории и схемы граница подключения по планируемому к размещению линейного объекта, проведение согласований; - размещает ЗП на согласование в СЭД, организует его утверждение и подключение подписание; - в течение 1 дня после согласования направляет копию подписанного ЗП в СДО для разработки сметной документации для определения стоимости проектирования; - в файловую структуру – «Модуль договоров» вносит информацию о поступлении от заявителя платы за подключение, готовности ЗП на проектирование.	15 рабочих дней от даты получения от ОИ информации о внесении заявителем 35% процентов платы за подключение по договору о подключении
<p>В соответствии с п.58 постановления Правительства от 30.11.2021 №2130 заявитель одновременно с подачей заявления на подключение или в течение 20 рабочих дней с даты заключения договора должны предоставить исходные данные для проектирования:</p> <ul style="list-style-type: none"> - план колодца, подвального помещения (техподполья) или иного помещения (иных помещений) проектируемого (существующего объекта) с указанием мест водопроводного ввода, узла учета холодной воды, канализационного выпуска; - высотное положение проектируемого канализационного колодца с указанием отметок лотка, проектируемого на границе земельного участка заявителя; - план организации рельефа (вертикальная планировка) земельного участка, на 			

РБТ

			<p>котором осуществляется застройка.</p> <p>Срок предоставления документов может быть продлен по решению исполнителя в случае письменного обращения заявителя, но не более чем на 20 рабочих дней. В таком случае срок подключения по договору о подключении переносится на данный срок.</p> <p>В случае не предоставления заявителем в указанные сроки документов, содержащих исходные данные, исполнитель вправе по согласию с заявителем изменить срок подключения или расторгнуть договор в одностороннем порядке. При этом заявитель обязан возместить исполнителю фактически понесенные затраты.</p>
6.2.1.2.	Разработка сметной документации на проектирование мероприятий ТП	УКСиР УМТС ЭП ТО	<p>ОПШ предоставляет СДО коммерческие предложения на проектирование в минимуме от 3 организаций. По результатам конкурса сотрудник СДО вносит на рассмотрение соответствующие сведения в файловую структуру – «Модуль реестра утвержденных ЗП документов»</p> <p>СДО после определения сметной стоимости ПИР оформляет заявку на закупку работ по проектированию мероприятий технологического назначения и выставляет ее в СЭД на согласование.</p> <p>Выбор подрядчика на выполнение работ по разработке ПСД мероприятий технологического присоединения осуществляется в соответствии с действующими положениями и Регламентом проведения закупок товаров, работ, услуг.</p> <p>По результатам конкурсных процедур СДО вносит в файловую структуру – «Модуль договоров» информацию о выборе подрядчика для выполнения работ по разработке ПСД мероприятий технологического присоединения.</p> <p>В соответствии с установленными в договоре на проектирование сроками, подрядчик предоставляет ее на рассмотрение в УКСиР.</p> <p>УКСиР при взаимодействии с другими подразделениями:</p> <ul style="list-style-type: none"> - организует параллельное рассмотрение подразделениями исполнителя соответствия проектной документации условиям договора о подключении, ЗП на получение проекта для проектирования, принятым нормам, правилам и стандартам, требованиям технической политики, проверяет сметный раздел, в рамках проверки ПСД, подрядчика согласовывается УМТС стоимость материалов. Должны сопоставляться стоимости СМР и ПЗП;

Р.С.

			<p>- при наличии замечаний УКСиР направляет их подрядчику для корректировки проекта с указанием срока их обработки;</p> <p>- при отсутствии замечаний к проекту (раздел НВК), в соответствии с условиями и превышать 10 рабочих дней с момента передачи замечаний проектной организации</p> <p>По результатам рассмотрения и приемки ПСД УКСиР вносит в файловую структуру – «Модуль реестр документов» информацию о разработке ПСД.</p>	Срок корректировки проекта не может превышать 10 рабочих дней с момента передачи замечаний проектной организации
6.2.2. Выполнение мероприятий технологического присоединения (СМР)				
6.2.2.1.	Подготовка ТЗ на СМР мероприятий технологического присоединения	УКСиР	<p>УКСиР при взаимодействии с другими подразделениями предприятия:</p> <ul style="list-style-type: none"> - проверяет наличие взносов и независимо от оплаты готовит проект ТЗ на строительство мероприятий технологического присоединения (согласно разработанной ПСД или ведомости объемов работ); - размещает ТЗ на согласование в СЭД, организует его утверждение и подписание; - в течение 1 дня после согласования направляет копию подписанного ТЗ в СДО для подготовки заявки на закупку на выполнение СМР; - после поступления информации от ОИ о поступлении аванса УКСиР вносит в файловую структуру - «Модуль договоров» информацию о поступлении от заявителя аванса. 	5 рабочих дней с момента получения утвержденной ПСД
6.2.2.2.	Реализация СМР мероприятия технологического присоединения	УКСиР ПКС ЭП ТО ПТУ подрядчик	<p>Выбор подрядчика на выполнение СМР. Мероприятия технологического присоединения осуществляется в соответствии с действующими положениями и Регламентом проведения закупок товаров, работ, услуг.</p> <p>По результатам конкурсных процедур УКСиР вносит в файловую структуру – «Модуль договоров» информацию о выборе подрядчика на выполнение работ по разработке ПСД и СМР мероприятия технологического присоединения.</p> <p>Для обеспечения непрерывного технологического процесса, либо при необходимости отключения или остановки действующих сооружений, договором на СМР разрабатываются календарные графики отключения оборудования.</p> <p>УКСиР при взаимодействии с другими подразделениями:</p> <ul style="list-style-type: none"> - отправляет уведомление в администрацию города (района) о начале строительства/реконструкции сетей ВС, и (или) ВО, и/или сооружений на них, а по окончании уведомляет администрацию города (района) о завершении. 	В срок, установленный Регламентом проведения закупок товаров, работ, услуг. В сроки, предусмотренные договором на СМР.

РСТ

6.2.2.3.	Завершение строительства	УКСиР ЮО ТО ПТУ ЭЭ ЭП	<p>- организует взаимодействие с подрядчиком при выполнении договора, - организует приемку выполненных по договору работ (в процессе выполнения работ подрядчик предъявляет (по мере готовности) выполненные работы по реализации мероприятия технологического присоединения: акты выполненных работ (формы КС-2), справки о стоимости выполненных работ и затрат (формы КС-3), исполнительную документацию).</p> <p>После завершения полного комплекса работ по строительству (реконструкции) мероприятия технологического присоединения УКСиР организует работу комиссии по приемке построенного объекта сети (при необходимости, оформляются акты гидравлических испытаний, акты технической готовности работ).</p> <p>Приемка объекта сети в эксплуатацию осуществляется с оформлением акта приема-передачи объекта сети строительства (КС-11).</p> <p>УКСиР сообщает в ЭП и ТО о начале и окончании СМР. ПКС сообщает в ТО об окончании СМР при необходимости.</p> <p>УКСиР после подписания акта приема-передачи объекта сети строительства передает полный пакет исполнительной документации в ТО для хранения и дальнейшей эксплуатации объекта сети.</p> <p>По результатам выполнения СМР УКСиР вносит в файловую структуру «Модуль договоров» информацию о завершении реализации мероприятий по созданию технической возможности подключения объекта ТП Заявителя к централизованной системе ВС и (или) ВО.</p> <p>После завершения строительства (реконструкции) УКСиР передает в ЮО3 пакет документов (исполнительную документацию, схемы границ завершения предполагаемых к использованию земель или части земельного участка на кадастровом плане территории), необходимых для постановки на кадастровый учет и проведения регистрации права собственности на вновь построенные сети.</p> <p>ЮО осуществляет постановку на кадастровый учет, регистрацию права собственности на построенные (реконструированные) сети в уполномоченном органе, получает соответствующие документы, направляет информацию в документы от УКСиР (из них 15 рабочих дней на проверку и подготовку документов Росресстром).</p>
----------	--------------------------	--------------------------------------	-------------------------------------------------------------------------------------------------------------------------------------------------------------------------------------------------------------------------------------------------------------------------------------------------------------------------------------------------------------------------------------------------------------------------------------------------------------------------------------------------------------------------------------------------------------------------------------------------------------------------------------------------------------------------------------------------------------------------------------------------------------------------------------------------------------------------------------------------------------------------------------------------------------------------------------------------------------------------------------------------------------------------------------------------------------------------------------------------------------------------------------------------------------------------------------------------------------------------------------------------------------------------------------------------------------------------------------------------------------------------------------------------------------------------------------------------------------------------------------------------------------------------------------------------------------------------------------------------------------------------------------------------------------------------------------------------------------------------------------------------------------------------------------------------------------------------------------------------------------------------------------------------------------------------------------------------------------------------------------------------------------------------------------------------------------------------------------------------------------------------------

707

			<p>ЭЭ осуществляет постановку построенных (реконструированных) сетей ВС и 5 рабочих дней с (или) ВО на баланс исполнителя, заполняет акт ввода в эксплуатацию объекта момента регистрации сети основных средств, включает объект сети в справочники для учета и права. передает акт ввода в эксплуатацию с информацией об инвентарном номере в ЭП для внесения объекта сети в файловую структуру – «Модуль реестр документов».</p>
<p>6.3. Оформление фактического присоединения внутриплощадочных и внутридомовых сетей</p>			
<p>6.3.1. Подписание акта о подключении (технологическом присоединении) объекта ТП (Приложение к типовому договору на подключение)</p>	<p>ТО УКСиР ОИ ЭП ЮО ПКС СП</p>	<p>Действия по фактическому присоединению сетей и оборудования заявителя к сетям ВС и ВО в точках подключения осуществляются на основании обращения заявителя при условии:</p> <ul style="list-style-type: none"> - выполнения заявителем перечня мероприятий по подключению объекта ТП к уведомлению о централизованной системе ВС либо ВО, определенных условиями выполнения условий подключения; - предоставления заявителем проектной документации на построенные им сети и оборудование; - проверки службами исполнителя выполнения заявителем условий подключения (технической готовности сетей и оборудования к приему ресурса); - проверки службами исполнителя выполнения промывки и дезинфекции сетей и оборудования. После проведения промывки сетей силами УКСиР информация направляется в течение 3-х рабочих дней. При проведении промывки силами заявителя необходимо заключение договоров о промывке наружных и внутренних сетей. В случае, если качество воды не соответствует СанПиН 2.1.4.1074-01, промывка сетей проводится повторно. После промывки и дезинфекции результаты анализов качества холодной воды должны отвечать санитарно-гигиеническим требованиям; - осуществления службами исполнителя допуска в эксплуатацию узла учета, установки пломб на приборах учета и запорно-регулирующей арматуре; - согласования и определения совместно с заявителем границ балансовой принадлежности и эксплуатационной ответственности. <p>Если в ходе проверки соблюдения условий подключения будет обнаружено нарушение выданных условий подключения, в том числе отсутствие технической готовности сетей и оборудования объекта ТП к приему ресурса, несоответствие холодной воды санитарно-гигиеническим требованиям, то</p>	<p>В течение 7 рабочих дней со дня получения от заявителя уведомления о выполнении условий подключения</p>

100

6.3.2.	Фиксация врезки и оказание платных услуг	ПКС	<p>исполнитель отказывает в подписании акта о подключении объекта ТП, готовит и направляет заявителю мотивированный отказ.</p> <p>Подписание акта о подключении (технологическом присоединении) объекта ТП (приложение к договору) производится в сроки, установленные договором на подключение, после получения от заявителя уведомления о готовности.</p> <p>В случае отказа заявителя от подписания акта о подключении производится отключение объекта от сетей водоснабжения и (или) водоотведения, опломбировка, копия акта передается в сбытовое подразделение.</p> <p>По результатам проверки и подписания акта ТО вносит соответствующие сведения в файловую структуру – «Модуль акты» и уведомляет УКСиР, ОИ, ЭП, ПКС, ГГИСиГ и Договорной отдел СП о выполнении полного комплекса мероприятий по подключению и готовности объекта ТП заявителя к подаче ресурса.</p> <p>ГГИСиГ на основании согласованной ТО проектно-технической документации и подготовленного ЭП технического паспорта на линейно-протяженный объект заносит построенные сети в геоинформационную систему исполнителя.</p> <p>В случае невыполнения заявителем в установленный договором о подключении срок мероприятий по подготовке внутриплощадочных и (или) внутридомовых сетей и оборудования объекта к подключению при условии, что исполнителем выполнены все необходимые для создания технической возможности подключения и осуществления фактического подключения мероприятия заявителем и исполнителем подписывается акт о выполнении исполнителем мероприятий по обеспечению технической возможности подключения. Сотрудник ТО в течение 3 рабочих дней после получения от УКСиР информации о выполнении всех необходимых мероприятий по созданию возможности подключения направляет заявителю акт о выполнении исполнителем мероприятий по обеспечению технической возможности подключения. Информация от УКСиР направляется в ТО за 1 календарный месяц до окончания срока действия договора о подключении.</p> <p>На основании заявления на выполнение определенного вида работ и заключенного договора о подключении (технологическом присоединении) к централизованным системам холодного водоснабжения и/или водоотведения, ПКС оказывает следующие услуги:</p>
--------	------------------------------------------	-----	---------------------------------------------------------------------------------------------------------------------------------------------------------------------------------------------------------------------------------------------------------------------------------------------------------------------------------------------------------------------------------------------------------------------------------------------------------------------------------------------------------------------------------------------------------------------------------------------------------------------------------------------------------------------------------------------------------------------------------------------------------------------------------------------------------------------------------------------------------------------------------------------------------------------------------------------------------------------------------------------------------------------------------------------------------------------------------------------------------------------------------------------------------------------------------------------------------------------------------------------------------------------------------------------------------------------------------------------------------------------------------------------------------------------------------------------------------------------------------------------------------------------------------------------------------------------------------------------------------------------------------------------------------------------------------------------------------------------------------------------------------------------------------------------------------------------------------------------------------------------------------------------------------------------------------------------------------------------------------------------------------------------------------------------------------------------------------------------------------------------------------------------------------------------------------------------------------------------------------------------------------------

АКТ

			<ul style="list-style-type: none"> - разработка проектно-технической документации и (или) согласование документации; - строительство сетей водоснабжения и/или водоотведения и (или) технический надзор; - присоединение к сетям водоснабжения и (или) водоотведения; - подготовка графической части к актам о разграничении балансовой принадлежности и эксплуатационной ответственности по сетям водоснабжения и/или водоотведения; - промывка (дезинфекция) трубопровода; - анализ воды; - монтаж прибора учета. <p>Информацию о фактическом присоединении ПКС передает в СП и ТО в течение 5 рабочих дней</p>	30 дней 30 дней 15 дней 30 дней 30 дней 7 дней 15 дней
6.3.3. Оформление бухгалтерских документов	ПКС		<p>На основании акта о подключении ПКС формирует в программе 1С акт5 рабочих дня с выполненных работ и счет-фактуру на полную сумму договора и направляет для момента подписания дальнейшего оформления со стороны заявителя. Подписанный с двух сторон акт акта о подключении выполненных работ ПКС принимает к учету в программе 1С.</p>	
6.4. Заключение договора холодного водоснабжения, водоотведения или единого договора холодного водоснабжения и водоотведения с заявителем				
6.4.1. Подготовка договора холодного водоснабжения, водоотведения или единого договора холодного водоснабжения и водоотведения типовой формы	Договорной отдел СП		<p>ОДО принимает и обрабатывает запросы о заключении договора на холодное водоснабжение и (или) водоотведение на предмет содержания требуемой информации в запросе. Присваивает входящий номер и указывает дату приема документов от заявителя. Направляет зарегистрированный запрос и документы заявителя в отделы СП не позднее следующего дня после поступления заявления.</p> <p>Договорной отдел СП организует заключение договора холодного водоснабжения, договора водоотведения или единого договора холодного водоснабжения и водоотведения (далее – Договор).</p> <p>Договорной отдел СП в порядке и сроки, установленные действующим законодательством, направляет заявителю проект Договора, отвечающего условиям типовых договоров, утвержденных постановлением Правительства Российской Федерации от 29 июля 2013 г. № 645 «Об утверждении типовых договоров в области холодного водоснабжения и водоотведения».</p> <p>В случае, если по истечении 30 дней со дня поступления заявителем от</p>	В течение 20 рабочих дней со дня регистрации заявки

1009

			<p>исполнителя проекта Договора заявитель не представил подписанный Договор либо предложение об изменении представленного проекта Договора в части, не противоречащей положениям Федерального закона «О водоснабжении и водоотведении», Правил холодного водоснабжения и водоотведения и условиям типовых договоров (в части условий договора, определяемых исполнителем и заявителем), такой Договор считается заключенным на условиях, содержащихся в Договоре, представленном исполнителем.</p>
<p>6.4.2. Подготовка договора холодного водоснабжения строительной площадки (типовой формы)</p>	<p>Договорной отдел СП отдел контроля и учета по юридическим лицам</p>	<p>ОДО принимает и обрабатывает запросы о заключении договора на холодное водоснабжение и (или) водоотведение на предмет содержания требуемой информации в запросе. Присваивает входящий номер и указывает дату приема документов от заявителя. Направляет зарегистрированный запрос и документы заявителя в отделы СП не позднее следующего дня после поступления заявления.</p> <p>Договорной отдел СП организует заключение договора холодного водоснабжения в отношении строящегося объекта на период строительства в соответствии со сроками, процедурами и требованиями к представляемым документам, установленными действующим законодательством.</p> <p>Договор заключается при наличии у заявителя документов, подтверждающих права на земельный участок, разрешения на строительство объекта, включая технические условия подключения объекта капитального строительства к централизованным системам холодного водоснабжения и (или) водоотведения. Условия и срок действия Договора определяются в соответствии с соглашением сторон.</p> <p>Договорной отдел СП в порядке и сроки, установленные действующим законодательством, направляет заявителю проект Договора.</p> <p>В случае, если по истечении 30 дней со дня поступления заявления от исполнителя проекта Договора заявитель не представил подписанный Договор либо предложение об изменении представленного проекта Договора в части, не противоречащей положениям Федерального закона «О водоснабжении и водоотведении», Правил холодного водоснабжения и водоотведения и условиям типовых договоров (в части условий договора, определяемых исполнителем и заявителем), такой Договор считается заключенным на условиях, содержащихся в Договоре, представленном исполнителем.</p> <p>До оформления акта о подключении и проектно-технической документации</p>	

В течение 20 дней со дня регистрации заявки

2024

			учет холодной воды на строительную площадку осуществляется по прибору учета, установленному на временном водопроводе, в соответствии с согласованной точкой присоединения на период строительства.	
6.4.3. Согласование точки подключения к централизованным системам водоснабжения на период строительства	СП ТО ЭП	После получения заявки от заявителя о выдаче точки подключения ТО на основании полученной информации от ЭП о возможной точке подключения готовит технические условия на временное водоснабжение строительной площадки с указанием точки подключения к централизованным системам водоснабжения на период строительства.	В течение 10 рабочих дней со дня регистрации заявки	

7. ПОРЯДОК ДЕЙСТВИЙ ЗАЯВИТЕЛЯ

Подключение к централизованным системам холодного водоснабжения и (или) водоотведения осуществляется в следующем порядке:

- а) направление заявителем исполнителю запроса о выдаче технических условий (при необходимости) и выдача заявителем технических условий в случаях и в порядке, которые установлены настоящими Правилами;
- б) направление заявителем исполнителю заявления о заключении договора о подключении;
- в) заключение договора о подключении;
- г) выполнение мероприятий по подключению, предусмотренных договором о подключении;
- д) подписание заявителем и исполнителем акта о подключении.

Наименование	Описание
7.1. Подача заявления на выдачу технических условий	
7.1.1. Заполнение запроса о выдаче ТУ	Оформление и подача запроса о выдаче технических условий по форме, согласно приложению №1 ПП РФ от 30.11.2021 № 2130, на бумажном носителе или форме электронного документа посредством единого портала или официального сайта исполнителя, в том числе посредством переадресации на единый портал.
7.1.2. Регистрация запроса о выдаче ТУ	Подписанный и зарегистрированный документ направляется заявителем в той же форме, в которой был предоставлен запрос.
7.1.3. Получение ТУ	Заявитель получает технические условия в установленные данным регламентом сроки либо мотивированный отказ в получении технических условий или запрос о недостающей информации.

100

<p>7.2. Подача заявления на заключение договора о подключении (технологическом присоединении) к централизованным системам холодного водоснабжения и/или водоотведения</p>	
<p>7.2.1. Заполнение заявления о подключении</p>	<p>Оформление и подача заявления о подключении по форме, согласно приложению №2 ПП РФ от 30.11.2021 №2130 на бумажном носителе или форме электронного документа посредством единого портала или официального сайта исполнителя, в том числе посредством переадресации на единый портал или через многофункциональный центр (МФЦ).</p> <p>В случае, если заявителем ранее представлены исполнителю документы, указанные в пункте 26 ПП РФ от 30.11.2021 №2130, при получении технических условий, срок действия которых не истек, и сведения, содержащиеся в этих документах, не изменились, повторное представление документов тому же исполнителю не требуется. Сведения о представлении документов при получении технических условий указываются заявителем в заявлении о подключении.</p> <p>Заявитель несет ответственность за достоверность и полноту прилагаемых к заявлению о подключении документов в соответствии с законодательством Российской Федерации.</p>
<p>7.2.2. Направление недостающей информации</p>	<p>Исполнитель в течение 3 рабочих дней рассматривает полученные от заявителя документы, анализирует их содержание, проверяет их на соответствие документам, указанным в пункте 26 ПП РФ от 30.11.2021 №2130, и соответствие представленного баланса водопотребления и водоотведения техническим параметрам подключаемого объекта, целям обеспечения пожаротушения.</p> <p>В случае, если подключаемый объект размещен (планируется к размещению) вне зоны деятельности гарантирующей организации, являющейся исполнителем, исполнитель вправе отказать заявителю в заключении договора о подключении.</p> <p>В случае непредставления заявителем сведений и документов, указанных в пунктах 25 и 26 ПП РФ от 30.11.2021 №2130, в полном объеме или при несоответствии представленного баланса водопотребления и водоотведения техническим параметрам подключаемого объекта, целям обеспечения пожаротушения исполнитель в течение 3 рабочих дней со дня получения заявления о подключении направляет заявителю уведомление о необходимости в течение 20 рабочих дней со дня его получения представить недостающие сведения и (или) документы и приостанавливает рассмотрение заявления о подключении на срок до получения недостающих сведений и (или) документов.</p> <p>В случае непредставления заявителем недостающих сведений и (или) документов в течение 20 рабочих дней со дня получения указанного уведомления исполнитель вправе аннулировать заявление о подключении и уведомить об этом заявителя в течение 3 рабочих дней со дня принятия решения об аннулировании указанного заявления.</p>
<p>7.2.3. Подписание договора</p>	<p>Заявитель подписывает 2 экземпляра проекта договора о подключении в течение 10 рабочих дней со дня получения подписанного исполнителем проекта договора о подключении и направляет в указанный срок один экземпляр исполнителю с приложением к нему документов, подтверждающих полномочия лица, подписавшего проект договора о подключении (если такие документы не приложены к заявлению о подключении).</p>

	<p>В случае несогласия с представленным проектом договора о подключении заявитель в течение 10 рабочих дней со дня получения подписанного исполнителем проекта договора о подключении направляет исполнителю мотивированный отказ от подписания проекта договора о подключении, к которому прилагает при необходимости протокол разногласий.</p> <p>В случае не направления заявителем исполнителю подписанного проекта договора о подключении либо мотивированного отказа от подписания проекта договора о подключении исполнитель вправе по истечении 20 рабочих дней со дня направления заявителем подписанного исполнителем проекта договора о подключении аннулировать заявление о подключении и уведомить об этом заявителя в течение 3 рабочих дней со дня принятия решения об аннулировании указанного заявления.</p> <p>В случае аннулирования заявления о подключении для заключения договора о подключении заявитель вправе повторно обратиться к исполнителю с заявлением о подключении, при этом повторного представления документов, предусмотренных пунктом 26 настоящих Правил, тому же исполнителю не требуется (если фактические обстоятельства на день подачи нового заявления о подключении по сравнению с указанными в представленном ранее документе не изменились и являются актуальными на день повторного представления).</p> <p>Исполнитель представляет заявителю подписанный проект договора о подключении в течение 20 рабочих дней со дня получения повторного обращения.</p> <p>Если договор о подключении заключается в бумажной форме, то считается заключенным со дня получения исполнителем подписанного заявителем экземпляра договора о подключении, если иное не предусмотрено договором о подключении.</p> <p>В случае, если договор о подключении подписывается с использованием электронной цифровой подписи, то считается заключенным с момента подписания его заявителем. При этом оформление договора дополнительно на бумажном носителе не требуется.</p> <p>Договор о подключении подписывается заявителем (юридическим лицом, индивидуальным предпринимателем) усиленной квалифицированной электронной подписью.</p> <p>Договор о подключении может быть подписан заявителем (физическим лицом) простой электронной подписью, ключ которой получен в соответствии с Правилами использования простой электронной подписи при оказании государственных и муниципальных услуг, утвержденными постановлением Правительства Российской Федерации от 25 января 2013 г. № 33 "Об использовании простой электронной подписи при оказании государственных и муниципальных услуг", или усиленной неквалифицированной электронной подписью физического лица, сертификат ключа проверки которой создан и используется в инфраструктуре, обеспечивающей информационно-технологическое взаимодействие информационных систем, используемых для предоставления государственных и муниципальных услуг в электронной форме.</p>
7.2.4. Исполнение условий договора	Заявитель исполняет условия договора в установленные договором сроки, в том числе по внесению платы за подключение, а также предоставляет исполнителю перечень исполнительной документации, в соответствии с

Градостроительным кодексом РФ.

В случае не исполнения либо ненадлежащего исполнения заявителем обязательств по оплате в сроки, которые установлены в договоре, исполнитель вправе потребовать от заявителя уплаты пени в размере одной сто тридцатой ставки рефинансирования Центрального банка Российской Федерации, действующей на день фактической оплаты, от не выплаченной в срок суммы за каждый день просрочки, начиная со следующего дня после дня наступления установленного срока оплаты по день фактической оплаты.

В случае, если заявитель не внес очередной платеж в порядке, установленном положениями договора, о подключении, на следующий день после дня, когда заявитель должен был внести платеж, исполнитель имеет право не приступать к исполнению или приостановить исполнение своих обязательств по договору о подключении до дня внесения заявителем соответствующего платежа.

В случае внесения платежа не в полном объеме исполнитель вправе не возобновлять исполнение обязательств по договору о подключении до дня внесения заявителем платежа в полном объеме.

В случаях, указанных в абзацах восьмом и девятом настоящего пункта, срок подключения по договору о подключении переносится на срок, в течение которого исполнитель не приступал и (или) приостановил исполнение своих обязательств по договору о подключении без изменения сроков внесения заявителем платы за подключение.

Подключение объектов осуществляется по результатам проектирования подключения, проводимого исполнителем на основании предоставляемых заявителем исходных данных для проектирования подключения.

Одновременно с подачей заявления о подключении или в течение 20 рабочих дней со дня заключения договора о подключении заявитель обязан представить исполнителю следующие документы, содержащие исходные данные для проектирования подключения:

- план колодца, подвального помещения (техподполья) или иного помещения (иных помещений) проектируемого (существующего) объекта капитального строительства с указанием мест водопроводного ввода, узла учета горячей, холодной воды, канализационного выпуска;

- планово-высотное положение проектируемого канализационного колодца с указанием отметки лотка, проектируемого на границе земельного участка заявителя;

- план организации рельефа (вертикальная планировка) земельного участка, на котором осуществляется застройка.

Срок представления заявителем документов, содержащих исходные данные для проектирования подключения, может быть продлен по решению исполнителя (в случае письменного обращения заявителя), но не более чем на 20 рабочих дней. В таком случае срок подключения по договору о подключении переносится с учетом периода времени, на который продлен срок представления документов, содержащих исходные данные для проектирования подключения.

В случае не представления заявителем в указанные сроки документов, содержащих исходные данные для проектирования подключения, исполнитель вправе по соглашению с заявителем изменить сроки подключения или

100

		расторгнуть договор о подключении в одностороннем порядке. При этом заявитель обязан возместить исполнителю фактически понесенные затраты, связанные с исполнением им договора о подключении.
7.2.5.	Подписание акта о подключении (технологическом присоединении) объекта ТП	<p>Акт о подключении (технологическом присоединении) объекта к централизованной системе холодного водоснабжения оформляется после проведения работ, указанных в договоре о подключении.</p> <p>Акт о подключении (технологическом присоединении) объекта подписывается сторонами в течение 10 рабочих дней с даты фактического подключения (технологического присоединения) объекта к централизованной системе холодного водоснабжения и (или) водоподведения.</p> <p>После оформления акта о подключении заявителю направляются бухгалтерские документы (оформленный акт выполненных работ и счет-фактура), которые заявитель должен подписать со своей стороны и вернуть в течение 2 рабочих дней в ПКС.</p>

Первый заместитель
главного управляющего директора



Д.С. Ракицкий

1204

Исходные данные
для выполнения работ по определению стоимости подключения (технологического присоединения) к централизованным системам холодного водоснабжения/водоотведения объекта

Перечень основных данных и требований	Содержание основных данных и требований
1. Заявитель (наименование, контактные данные: телефон, адрес, электронная почта)	
2. Наименование объекта присоединения	
3. Нагрузка по водоснабжению и(или) водоотведению, м3/сут	
4. Состав требуемых мероприятий исполнителя. Точка подключения к централизованной системе холодного водоснабжения и (или) водоотведения	
5. Срок подключения объекта/этапов строительства объекта	
6. Инвентарный номер и наименование реконструируемых сетей/сооружений (при необходимости)	
7. Технические требования к инженерным сетям, технологическому оборудованию, запорной арматуре	
8. Дополнительные требования и особые условия (при наличии)	
9. Приложения	9.1. Заявление о подключении 9.2. Схема

Начальник ТО

Отчет о согласовании документа

Приказ

Об утверждении Регламента по реализации процесса 9698-2 от 18.04.2022
подключения (технологического присоединения) к
централизованным системам холодного
водоснабжения и/или водоотведения

Ответственное лицо: Помякушин А. В.

Документ согласовали:

Бирюков Т. В.
Васьковский А. В.
Лысенко М. И.
Порецковская Е. П.
Ефимов С. В.
Ракицкий Д. С.
Панов А. Е.
Давыдов И. В.
Вилкова О. Н.
Неткачева М. А.
Бадьянов А. Г.
Неткачева М. А.
Хайрутдинов Р. И.
Александров А. В.
Зелих Е. Г.

Документ не согласовали:

Все комментарии:

Бирюков Т. В. - 25.04.2022 09:36 -> (Согласовал)

Васьковский А. В. - 25.04.2022 10:01 -> (Согласовал)

*** 25.04.2022 8:11:43. Документ, который должен подписывать Шаров Е. А. , перенаправлен заместителю. Визирует - Лысенко М. И. []

Лысенко М. И. - 25.04.2022 09:58 -> (Согласовал)

*** 25.04.2022 8:11:43. Документ, который должен подписывать Боева Е. Д. , перенаправлен заместителю. Визирует - Порецковская Е. П. []

Порецковская Е. П. - 25.04.2022 10:03 -> (Согласовал)

Ефимов С. В. - 25.04.2022 11:31 -> (Согласовал)

Ракицкий Д. С. - 25.04.2022 11:41 -> (Согласовал)

Панов А. Е. - 25.04.2022 16:01 -> (Согласовал)

Давыдов И. В. - 25.04.2022 16:11 -> (Согласовал)

Вилкова О. Н. - 25.04.2022 16:50 -> (Согласовал)

*** 25.04.2022 9:03:43. Документ, который должен подписывать Станкевич А. В. , перенаправлен заместителю. Визирует - Неткачева М. А. []

Неткачева М. А. - 27.04.2022 12:12 -> (Согласовал)

Бадьянов А. Г. - 28.04.2022 09:42 -> (Согласовал)

Неткачева М. А. - 29.04.2022 14:17 -> (Согласовал)

Хайрутдинов Р. И. - 05.05.2022 07:59 -> (Согласовал)

Александров А. В. - 05.05.2022 08:30 -> (Согласовал)

Зелих Е. Г. - 05.05.2022 09:22 -> (Согласовал)

Борисевич Е. А. - 26.04.2022 08:58 -> (Не согласовал)

Комментарий: Не согласна с формулировкой п. 6.1.7.

С заявителями на техприсоединение взаимодействуют сотрудники ТО (направляют письма и т.п.). ОИ готов предоставить в ТО информацию о нарушениях сроков внесения платы и расчет пеней (для формирования сотрудниками ТО писем заявителю и подготовки документов в ЮО).

Согласовано при условии исполнения из п.6.1.7 второго абзаца.

Канцелярия:

ОИ